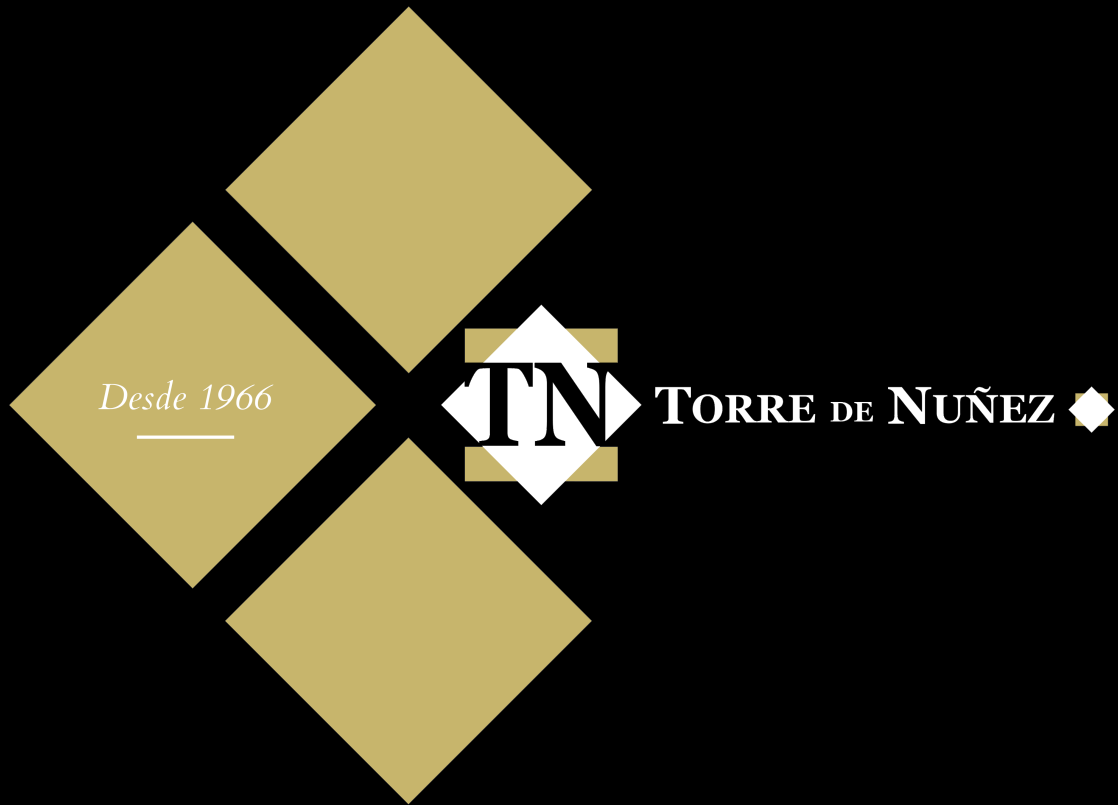


# CATALOGO-WEB



POR SABER Y POR SABOR

---

[www.torredenunez.com](http://www.torredenunez.com)

## Sobre nosotros

### Más de 50 años de historia

Torre de Núñez tiene su origen en Lugo, la zona de Galicia donde la carne es arte. Nos dedicamos a la elaboración de productos cárnicos desde hace más de 50 años. Tenemos experiencia e historia.

Sus fundadores, Manuel José Núñez Aldegunde y María Asunción Torre Penelas, inician, hace más de medio siglo, la distribución de sus elaborados cárnicos por todos los rincones de la geografía española.

La buena acogida de los productos, generó que en los años 80 comenzáramos un proceso de expansión que se inicia con la construcción de nuestra primera fábrica en las afueras de la ciudad de Lugo.

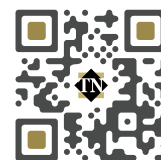
Torre de Núñez continuó creciendo, implántandose con éxito en el mercado nacional y llegando cada vez a más consumidores.



En el año 2000 construimos una planta de 15.000 m2 dotada de la última tecnología de elaboración de productos cárnicos.

Años después, continuó la expansión con una nueva planta dedicada exclusivamente a la elaboración de jamón con capacidad para 400.000 unidades al año. En 2016, inauguramos la nueva planta de loncheado y en 2019 ampliamos nuestro secadero de jamones.

Torre de Núñez no deja de crecer. En todos estos años, nos hemos centrado en mejorar día a día, en consolidarnos y expandirnos. Y todo para satisfacer al público y conseguir su fidelidad.



[ver vídeo corporativo](#)

## Calidad



## Tradición e innovación

Tradición e innovación no están reñidas. Hace ya más de una década que nuestro Departamento de Calidad se esfuerza a diario para que nuestros productos se adapten a las necesidades del mercado. Y todo sin dejar de cumplir en todo momento los más estrictos controles a lo largo del proceso productivo.



### IFS (International Food Standard)

Garantiza la seguridad alimentaria en los procesos productivos de todos nuestros centros.



### Sin gluten

Todos los productos de Torre de Nuñez son aptos para celíacos, ya que para todos ellos podemos garantizar una cantidad de gluten menor a 20 ppm (mg/kg).



### Sin lactosa

95% de nuestros productos libres de lactosa.



### Galicia Calidade

Marca de garantía que certifica la calidad de muchos de nuestros productos por su elaboración en Galicia y por su materia prima.



### Raza Duroc

La elección de la raza Duroc nos permite ofrecer un Jamón Serrano Superior con una excelente relación calidad precio, sabor dulce y con uno de los puntos de sal más bajos del mercado.



### Fundación Española del Corazón

Nuestro jamón Duroc contiene un 25% menos de sal con relación a los productos de la misma categoría. Certificado por la Fundación Española del Corazón desde el 2017.



### Especialidad Tradicional Garantizada

Obtenida en 2007, ampara las exigentes especificaciones de métodos de producción y recetas tradicionales del Jamón Serrano Español.



### Great Taste 2022

El jamón gallego Torre de Nuñez galardonado con dos Estrellas de Oro en los premios Great Taste Awards 2014, que se celebran en Reino Unido.



### iTQi 2017 Superior Taste Award

Nuestras salchichas han sido premiadas por el prestigioso Instituto Internacional de Sabor y Calidad – iTQi -, con sede en Bruselas, que es la organización líder dedicada a catar y promover productos alimenticios.



### Bienestar animal

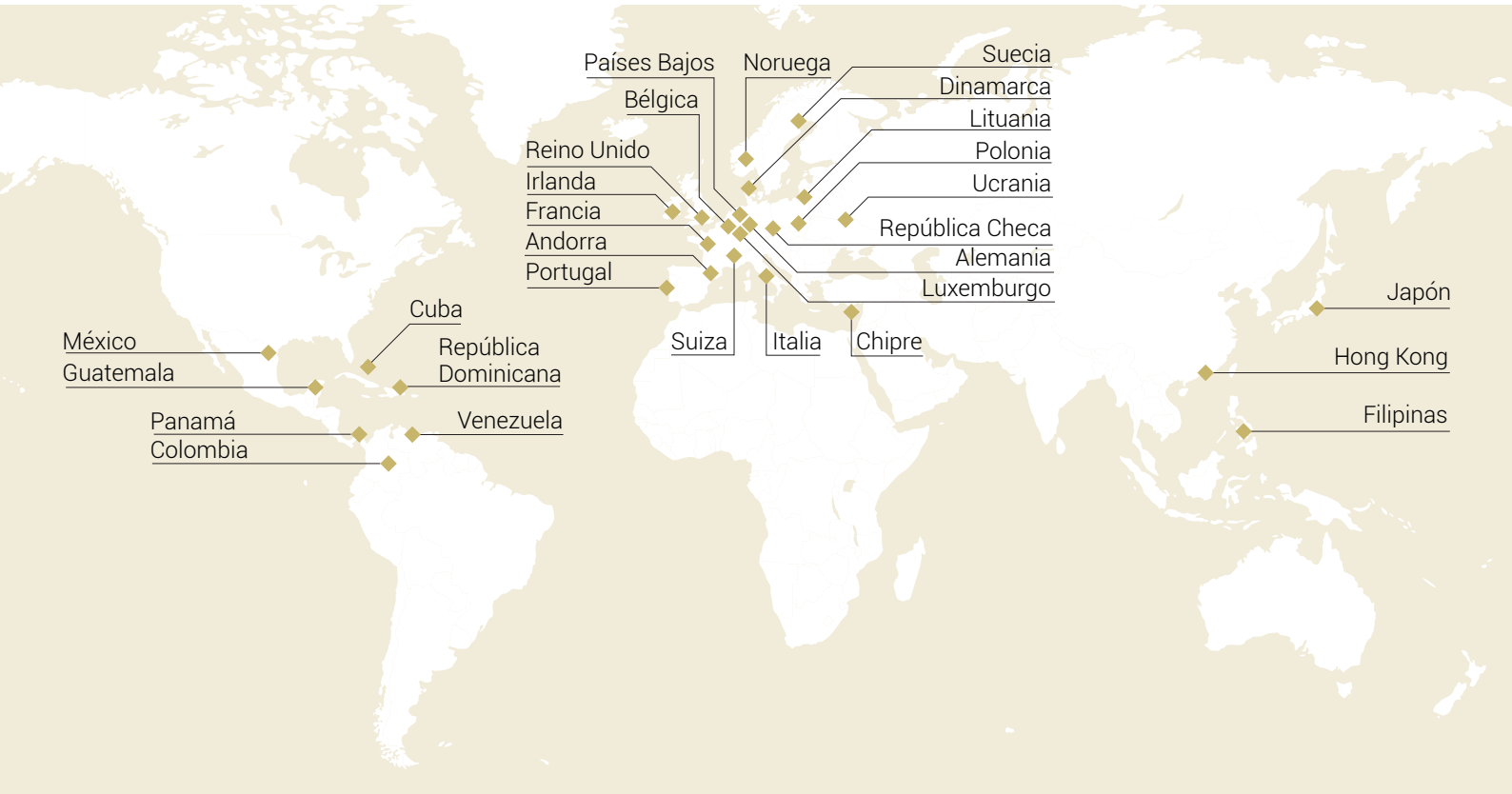
Nuestros productos están elaborados con carnes certificadas en bienestar animal.



### Sello Iso 14001

Hemos fortalecido nuestro compromiso con el medioambiente con la implantación de la norma ISO 14001:2015 en la que analizamos el impacto ambiental de nuestra actividad.

## Internacionalización



### En 29 países de los cinco continentes

Hoy Torre de Nuñez es la empresa líder en charcutería del Noroeste de España y una de las más importantes de todo el territorio nacional. Pero siempre hemos querido que nuestros productos sean conocidos fuera de nuestras fronteras.

En la actualidad, estamos presentes en 29 países de los cinco continentes. El 10% de nuestra producción la exportamos al mercado internacional.

Estamos en todo el mundo. De Japón a Panamá, de República Dominicana a Noruega, Alemania, Cuba, o Hong Kong.

La comercialización de nuestra marca en el mercado exterior nos hace mejores como empresa y más competitivos. Estamos convencidos de que seguiremos creciendo en este terreno.





# JAMÓN SERRANO



Jamón Serrano



### Jamón Serrano Duroc Gran Reserva 15 Meses

Código	1   259
EAN	8437004429100   8437004429520
Peso	7
Presentación	Caja
Unds. Caja	2
Unds. Palet	48
Caducidad	365
Conservación	Conservar en lugar fresco y seco.

**Ingredientes**  
Jamón de cerdo (mínimo 50% Raza Duroc), dextrosa, sal y conservantes (E-252 y E-250).



### Jamón Curado Ahumado Duroc Gran Reserva 15 Meses

Código	372
EAN	8437004429759
Peso	7.2
Presentación	Caja
Unds. Caja	2
Unds. Palet	48
Caducidad	365
Conservación	Conservar en lugar fresco y seco.

**Ingredientes**  
Jamón de cerdo (mínimo 50% Raza Duroc), dextrosa, sal y conservantes (E-252 y E-250).





### Jamón Serrano Duroc Gran Reserva 18 Meses

Código	374
EAN	8437013041379
Peso	8.2
Presentación	Caja
Unds. Caja	2
Unds. Palet	48
Caducidad	365
Conservación	Conservar en lugar fresco y seco.

**Ingredientes**  
Jamón de cerdo (mínimo 50% Raza Duroc), dextrosa, sal y conservantes (E-252 y E-250).



### Jamón Serrano Duroc Gran Reserva 15 Meses Con Pata

Código	741
EAN	8437020550048
Peso	8.000
Presentación	Caja
Unds. Caja	2
Unds. Palet	48
Caducidad	365
Conservación	Conservar en lugar fresco y seco.

**Ingredientes**  
Jamón de cerdo (mínimo 50% Raza Duroc), dextrosa, sal y conservantes (E-252 y E-250).





Jamón Serrano



### Jamón Serrano Gran Duroc Reserva 18 Meses Con Pata

Código	368
EAN	8437013041287
Peso	8.000
Presentación	Caja
Unds. Caja	2
Unds. Palet	48
Caducidad	365
Conservación	Conservar en lugar fresco y seco.

#### Ingredientes

Jamón de cerdo (mínimo 50% Raza Duroc), dextrosa, sal y conservantes (E-252 y E-250).



### Jamón Serrano Con Pata Duroc Gran Reserva 22 Meses | De Autor

Código	1085
EAN	8436613650448
Peso	8
Presentación	Caja
Unds. Caja	2
Unds. Palet	48
Caducidad	365
Conservación	Conservar en lugar fresco y seco.

#### Ingredientes

Jamón de cerdo (mínimo 50% Raza Duroc), dextrosa sal y conservantes (E-252 y E-250).





Jamón Serrano



### Paleta Duroc Gran Reserva

Código	264
EAN	8437004429476
Peso	4.800
Presentación	Caja
Unds. Caja	2
Unds. Palet	48
Caducidad	365
Conservación	Conservar en lugar fresco y seco.

**Ingredientes**  
Paleta de cerdo ( mínimo 50% Raza Duroc ) , sal, nitrito sódico E-250, nitrato potásico E-252 y ascorbato sódico E-331iii



### Taco Jamón Serrano Duroc Gran Reserva 18 Meses

Código	4
EAN	8437004429179
Peso	0.900
Presentación	Envasado al vacío
Unds. Caja	10
Unds. Palet	300
Caducidad	180
Conservación	Conservar en lugar fresco y seco.

**Ingredientes**  
Jamón de cerdo (mínimo 50% Raza Duroc), dextrosa, sal y conservantes (E-252 y E-250).





Jamón Serrano



### Centro Jamón Serrano Duroc Gran Reserva 18 Meses - Corte V

Código	2
EAN	8437004429384
Peso	6.000
Presentación	Envasado al vacío
Unds. Caja	2
Unds. Palet	60
Caducidad	180
Conservación	Conservar en lugar fresco y seco.

#### Ingredientes

Jamón de cerdo (mínimo 50% Raza Duroc), dextrosa, sal y conservantes (E-252 y E-250).



### Medio Centro Jamón Serrano Duroc Gran Reserva 18 Meses

Código	3
EAN	8437004429162
Peso	3.000
Presentación	Envasado al vacío
Unds. Caja	4
Unds. Palet	120
Caducidad	180
Conservación	Conservar en lugar fresco y seco.

#### Ingredientes

Jamón de cerdo (mínimo 50% Raza Duroc), dextrosa, sal y conservantes (E-252 y E-250).





Jamón Serrano



### Medio Centro Descortezado Jamón Serrano Duroc Gran Reserva 18 Meses

Código	99
EAN	8437004429094
Peso	3.000
Presentación	Envasado al vacío
Unds. Caja	4
Unds. Palet	120
Caducidad	180
Conservación	Conservar en lugar fresco y seco.

#### Ingredientes

Jamón de cerdo (mínimo 50% Raza Duroc), dextrosa, sal y conservantes (E-252 y E-250).



### Medio Centro Jamón Curado Ahumado Duroc Gran Reserva 18 Meses

Código	619
EAN	8437013041676
Peso	3.000
Presentación	Envasado al vacío
Unds. Caja	4
Unds. Palet	120
Caducidad	180
Conservación	Conservar en lugar fresco y seco.

#### Ingredientes

Jamón de cerdo (mínimo 50% Raza Duroc), dextrosa, sal y conservantes (E-252 y E-250).





### Centro Alto Rendimiento Jamón Serrano Duroc Gran Reserva 18 Meses

Código	443
EAN	84370130410258
Peso	6.000
Presentación	Envasado al vacío
Unds. Caja	2
Unds. Palet	60
Caducidad	180
Conservación	Conservar en lugar fresco y seco.

#### Ingredientes

Jamón de cerdo (mínimo 50% Raza Duroc), dextrosa, sal y conservantes ( E-252 y E-250) .



### Centro Jamón Serrano Duroc Gran Reserva 20 Meses - Corte V

Código	299
EAN	8437013041270
Peso	6.000
Presentación	Envasado al vacío
Unds. Caja	2
Unds. Palet	60
Caducidad	180
Conservación	Conservar en lugar fresco y seco.

#### Ingredientes

Jamón de cerdo (mínimo 50% Raza Duroc), dextrosa, sal y conservantes ( E-252 y E-250) .





### Centro Jamón Serrano Duroc Gran Reserva 20 Meses - Alto Rendimiento

Código	375
EAN	8437013041386
Peso	6.000
Presentación	Envasado al vacío
Unds. Caja	2
Unds. Palet	60
Caducidad	180
Conservación	Conservar en lugar fresco y seco.

#### Ingredientes

Jamón de cerdo (mínimo 50% Raza Duroc), dextrosa, sal y conservantes (E-252 y E-250).



### Bloque Jamón Serrano Duroc Gran Reserva 18 Meses | Mitades

Código	618
EAN	8437013041669
Peso	5
Presentación	Envasado al vacío
Unds. Caja	4
Unds. Palet	100
Caducidad	180
Conservación	Conservar en lugar fresco y seco.

#### Ingredientes

Jamón de cerdo (mínimo 50% Raza Duroc), dextrosa, sal y conservantes (E-252 y E-250).





### Bloque Jamón Serrano Duroc Gran Reserva 18 Meses

Código	402
EAN	8437004429773
Peso	5.5
Presentación	Envasado al vacío
Unds. Caja	4
Unds. Palet	100
Caducidad	180
Conservación	Conservar en lugar fresco y seco.

**Ingredientes**  
Jamón de cerdo (mínimo 50% Raza Duroc), dextrosa, sal y conservantes (E-252 y E-250).



### Doble Bloque Jamón Serrano Duroc Gran Reserva 18 Meses

Código	618?
EAN	8437013041669
Peso	11
Presentación	Envasado al vacío
Unds. Caja	2
Unds. Palet	50
Caducidad	180
Conservación	Conservar en lugar fresco y seco.

**Ingredientes**  
Jamón de cerdo (mínimo 50% Raza Duroc), dextrosa, sal y conservantes (E-252 y E-250).





### Bloque Jamón Serrano Duroc Gran Reserva 20 Meses

Código	401
EAN	8437004429766
Peso	5.5
Presentación	Envasado al vacío
Unds. Caja	4
Unds. Palet	100
Caducidad	180
Conservación	Conservar en lugar fresco y seco.

**Ingredientes**  
Jamón de cerdo (mínimo 50% Raza Duroc), dextrosa, sal y conservantes (E-252 y E-250).



### Centro Paleta Duroc Gran Reserva 9 Meses Deshuesada

Código	695
EAN	8437013041843
Peso	2.4
Presentación	Envasado al vacío
Unds. Caja	2
Unds. Palet	96
Caducidad	365
Conservación	Conservar en lugar fresco y seco.

**Ingredientes**  
Paleta de cerdo DUROC (96-97%), sal común (3-4%), conservadores (E250/E-252) y antioxidante E-331.





## Codillo Jamón Serrano Duroc Gran Reserva 18 Meses

Código	21
EAN	8437004429353
Peso	0.800
Presentación	Envasado al vacío
Unds. Caja	10
Unds. Palet	300
Caducidad	180
Conservación	Conservar en lugar fresco y seco.

### Ingredientes

Jamón de cerdo (mínimo 50% Raza Duroc), dextrosa, sal y conservantes (E-252 y E-250).





EMBUTIDOS



### Zorza

Código	93
EAN	8437004429810
Peso	0.385
Presentación	Envasado al vacío
Unds. Caja	8
Unds. Palet	1040
Caducidad	14
Conservación	Conservar refrigerado entre 0° /+4° C.

**Ingredientes**  
Panceta y magro de cerdo, pimentón, sal y ajo. SIN COLORANTES NI CONSERVANTES.



### Chorizo Tapeo Parrilla | 240 G

Código	352
EAN	8437004429988
Peso	0.24
Presentación	Envasado en atmósfera protectora
Unds. Caja	16
Unds. Palet	768
Caducidad	120
Conservación	Conservar refrigerado entre 0°/+7° C.

**Ingredientes**  
Panceta y magro de cerdo, pimentón, sal, azúcares (dextrosa, azúcar), dextrina, ajo y conservantes (E-250 y E-252).





### Chorizo Tapeo Parrilla | Granel

Código	92
EAN	8437004429032
Peso	1.000
Presentación	Envasado en atmósfera protectora
Unds. Caja	8
Unds. Palet	288
Caducidad	120
Conservación	Conservar refrigerado entre 0°/+7° C.

**Ingredientes**  
 Panceta y magro de cerdo, pimentón, sal, azúcares (dextrosa, azúcar), dextrina, ajo y conservantes (E-250, E-252 y E-235).



### Chorizo Tapeo Parrilla Picante | Granel

Código	842
EAN	8437020550239
Peso	1.000
Presentación	Envasado en atmósfera protectora
Unds. Caja	8
Unds. Palet	288
Caducidad	120
Conservación	Conservar refrigerado entre 0°/+7° C.

**Ingredientes**  
 Panceta y magro de cerdo, pimentón, sal, azúcares (dextrosa, azúcar), dextrina, ajo y conservantes (E-250 y E-252).





### Chorizo Malla | 350 G

Código	380
EAN	8437013041409
Peso	0.5
Presentación	Caja
Unds. Caja	16
Unds. Palet	576
Caducidad	120
Conservación	Conservar refrigerado entre 0°/+7° C.



**Ingredientes**  
 Panceta y magro de cerdo, pimentón, sal, azúcares (dextrosa, azúcar), dextrina, proteínas de guisante, proteínas de cerdo, antioxidante (E-316), ajo y conservantes (E-250 y E-252).



### Chorizo Malla | 500 G

Código	120
EAN	8437004429490
Peso	0.5
Presentación	Caja
Unds. Caja	12
Unds. Palet	576
Caducidad	60
Conservación	Conservar refrigerado entre 0°/+7° C.



**Ingredientes**  
 Panceta y magro de cerdo, pimentón, sal, azúcares (dextrosa, azúcar), dextrina, proteínas de guisante, proteínas de cerdo, antioxidante (E-316), ajo y conservantes (E-250 y E-252).





Embutidos



## Chorizo Extra Semicurado | 280 G

Código	298
EAN	8437004429735
Peso	0.28
Presentación	Envasado al vacío
Unds. Caja	16
Unds. Palet	768
Caducidad	120
Conservación	Conservar refrigerado entre 0º/+7º C.

**Ingredientes**  
Magro y panceta de cerdo, pimentón, sal y ajo.



## Compango

Código	187
EAN	8437004429186
Peso	0.250
Presentación	
Unds. Caja	16
Unds. Palet	1760
Caducidad	180
Conservación	Conservar en lugar fresco y seco.

**Ingredientes**  
Chorizo Asturiano: Magro y tocino de cerdo, pimentón, sal, ajo, dextrina, dextrosa, proteína de cerdo, fibra vegetal, aroma, oleoresina de pimentón y tripa natural tratada en superficie con sorbato potásico. Morcilla Asturiana: Tocino y sangre de cerdo, cebolla, pimentón, sal y tripa natural. Panceta: Panceta de cerdo, sal, nitrato potásico, nitrito sódico y glucosa.





### Morcilla

Código	438
EAN	8437004429957
Peso	0.250
Presentación	Envasado al vacío
Unds. Caja	16
Unds. Palet	1760
Caducidad	90
Conservación	Conservar en lugar fresco y seco.

**Ingredientes**  
Tocino y sangre de cerdo, cebolla, pimentón, sal y tripa natural.



### Chorizo Curado Extra

Código	101
EAN	8437004429001
Peso	0.3
Presentación	Envasado al vacío
Unds. Caja	16
Unds. Palet	768
Caducidad	150
Conservación	Conservar en lugar fresco y seco.

**Ingredientes**  
Magro y panceta de cerdo, pimentón, sal, dextrosa y ajo. SIN COLORANTES NI CONSERVANTES.





### Chorizo Curado Extra Picante

Código	296
EAN	8437004429551
Peso	0.30
Presentación	Envasado al vacío
Unds. Caja	16
Unds. Palet	768
Caducidad	150
Conservación	Conservar en lugar fresco y seco.

**Ingredientes**  
Magro y panceta de cerdo, pimentón, sal, dextrosa y ajo. SIN COLORANTES NI CONSERVANTES.



### Chorizo Sarta Dulce

Código	598
EAN	8437013041515
Peso	0.225
Presentación	Envasado en atmósfera protectora
Unds. Caja	24
Unds. Palet	1728
Caducidad	365
Conservación	Conservar en lugar fresco y seco.

**Ingredientes**  
Carne de cerdo (mínimo 50% raza Duroc), pimentón, sal y ajo.





### Chorizo Sarta Picante

Código	599
EAN	8437013041522
Peso	0.225
Presentación	Envasado en atmósfera protectora
Unds. Caja	24
Unds. Palet	1728
Caducidad	365
Conservación	Conservar en lugar fresco y seco.

**Ingredientes**  
Carne de cerdo (mínimo 50% raza Duroc), pimentón, sal y ajo.



### Chorizo Granel

Código	292
EAN	8437004429643
Peso	2
Presentación	Envasado en atmósfera protectora
Unds. Caja	4
Unds. Palet	144
Caducidad	120
Conservación	Conservar refrigerado entre 0°/+7° C.

**Ingredientes**  
Panceta y magro de cerdo, pimentón, sal, azúcares (dextrosa, azúcar), dextrina, proteínas de guisante, proteínas de cerdo, antioxidante (E-316), ajo y conservantes (E-250 y E-252).





### Chorizo Extra Semicurado Picante | Granel

Código	237
EAN	8437013041065
Peso	3.5
Presentación	Envasado en atmósfera protectora
Unds. Caja	2
Unds. Palet	72
Caducidad	120
Conservación	Conservar refrigerado entre 0°/+7° C.

**Ingredientes**  
Magro y panceta de cerdo, pimentón, sal y ajo. Embutido en tripa natural de cerdo con conservante (E-235).



### Chorizo Extra Semicurado | Granel

Código	5
EAN	8437004429018
Peso	3.5
Presentación	Envasado en atmósfera protectora
Unds. Caja	2
Unds. Palet	72
Caducidad	120
Conservación	Conservar refrigerado entre 0°/+7° C.

**Ingredientes**  
Magro y panceta de cerdo, pimentón, sal y ajo. Embutido en tripa natural de cerdo con conservante (E-235).





## Androlla

Código	646
EAN	8437013041584
Peso	0.45
Presentación	
Unds. Caja	12
Unds. Palet	576
Caducidad	60
Conservación	Conservar en lugar fresco y seco.

### Ingredientes

Costilla, panceta y cortezas de cerdo, sal, pimentón, azúcares (dextrosa, azúcar), dextrina, ajo y conservantes (E-250 y E-252). Embutida en tripa de vacuno.



## Butelo

Código	16
EAN	8437004429117
Peso	1.000
Presentación	Caja
Unds. Caja	6
Unds. Palet	288
Caducidad	60
Conservación	Conservar en lugar fresco y seco.

### Ingredientes

Costilla, panceta y cortezas de cerdo, sal, pimentón, azúcares (dextrosa, azúcar), dextrina, ajo y conservantes (E-250 y E-252).





## Lote Embutidos Duroc

Código	388
EAN	8437013041805
Peso	0.72
Presentación	
Unds. Caja	8
Unds. Palet	384
Caducidad	180
Conservación	Conservar en lugar fresco y seco.

## Ingredientes

Lomo de cerdo (mínimo 50% Raza Duroc), sal, azúcar, conservantes (E-252 y E-250), dextrosa y antioxidante (E-301), especias, extractos de especias y extracto de pimentón (E-160c); Magro y panceta de cerdo (mínimo 50% Raza Duroc), pimentón, sal, azúcares (dextrosa, azúcar), dextrina, proteínas de guisante, proteínas de origen animal, antioxidante (E-316), ajo y conservantes (E-250 y E-252). Sin colorantes; Magro y panceta de cerdo (mínimo 50% Duroc), sal, azúcares (jarabe de glucosa, azúcar, dextrosa), especias, dextrina, estabilizantes (E-451, E-450), antioxidante (E-316), conservantes (E-252 y E-250), colorante (E-120), proteínas de guisante y proteínas de origen animal.



## Lomo Embuchado | Taco

Código	594
EAN	8437013041577
Peso	0.4
Presentación	Envasado al vacío
Unds. Caja	16
Unds. Palet	576
Caducidad	180
Conservación	Conservar en lugar fresco y seco.

## Ingredientes

Lomo de cerdo (mínimo 50% Raza Duroc), sal, azúcar, conservantes (E-252, E-250 y E235), dextrosa y antioxidante (E-301), especias, extractos de especias, extracto de pimentón (E-160c) y estabilizantes (E-412 y E-415).





### Lomo Embuchado | Mitades

Código	158
EAN	8437004429230
Peso	0.75
Presentación	Envasado al vacío
Unds. Caja	10
Unds. Palet	300
Caducidad	180
Conservación	Conservar en lugar fresco y seco.

#### Ingredientes

Lomo de cerdo (mínimo 50% Raza Duroc), sal, azúcar, conservantes (E-252, E-250 y E235), dextrosa y antioxidante (E-301), especias, extractos de especias, extracto de pimentón (E-160c) y estabilizantes (E-412 y E-415).



### Lomo Embuchado | Pieza

Código	9
EAN	8437004429124
Peso	1.7
Presentación	Envasado al vacío
Unds. Caja	5
Unds. Palet	150
Caducidad	180
Conservación	Conservar en lugar fresco y seco.

#### Ingredientes

Lomo de cerdo (mínimo 50% Raza Duroc), sal, azúcar, conservantes (E-252, E-250 y E235), dextrosa y antioxidante (E-301), especias, extractos de especias, extracto de pimentón (E-160c) y estabilizantes (E-412 y E-415).





### Salchichón Imperial Mitades

Código	208
EAN	8437004429667
Peso	0.4
Presentación	Envasado al vacío
Unds. Caja	14
Unds. Palet	420
Caducidad	180
Conservación	Conservar en lugar fresco y seco.

#### Ingredientes

Magro y panceta de cerdo (mínimo 50% Duroc), sal, azúcares (jarabe de glucosa, azúcar, dextrosa), especias, dextrina, estabilizantes (E-451, E-450), antioxidante (E-316), conservantes (E-252 y E-250), colorante (E-120), proteínas de guisante y proteínas de origen animal.



### Salchichón Imperial Pieza

Código	8
EAN	8437004429285
Peso	0.8
Presentación	
Unds. Caja	7
Unds. Palet	210
Caducidad	180
Conservación	Conservar en lugar fresco y seco.

#### Ingredientes

Magro y panceta de cerdo (mínimo 50% Duroc), sal, azúcares (jarabe de glucosa, azúcar, dextrosa), especias, dextrina, estabilizantes (E-451, E-450), antioxidante (E-316), conservantes (E-252 y E-250), colorante (E-120), proteínas de guisante y proteínas de origen animal.





### Chorizo Imperial Mitades

Código	209
EAN	8437004429650
Peso	0.4
Presentación	Envasado al vacío
Unds. Caja	14
Unds. Palet	420
Caducidad	180
Conservación	Conservar en lugar fresco y seco.

#### Ingredientes

Magro y panceta de cerdo (mínimo 50 % Raza Duroc), pimentón, sal, azúcares (dextrosa, azúcar), dextrina, proteínas de guisante, proteínas de origen animal, antioxidante (E-316), ajo y conservantes (E-250 y E-252). Sin colorantes.



### Chorizo Imperial Pieza

Código	7
EAN	8437004429247
Peso	0.8
Presentación	Envasado al vacío
Unds. Caja	7
Unds. Palet	210
Caducidad	180
Conservación	Conservar en lugar fresco y seco.

#### Ingredientes

Magro y panceta de cerdo (mínimo 50 % Raza Duroc), pimentón, sal, azúcares (dextrosa, azúcar), dextrina, proteínas de guisante, proteínas de origen animal, antioxidante (E-316), ajo y conservantes (E-250 y E-252). Sin colorantes.





### Chorizo Regio Pieza

Código	100
EAN	8437004429193
Peso	1.500
Presentación	Envasado al vacío
Unds. Caja	4
Unds. Palet	264
Caducidad	365
Conservación	Conservar en lugar fresco y seco.

#### Ingredientes

Carne de cerdo , pimentón, sal, especias, dextrosa, azúcar, almidón, proteína de guisante, estabilizante (E-450), antioxidante (E-301 y E-331), conservantes ( E-250, E-252,E-202 ,E-235 ). Envoltura no comestible.



### Chorizo Regio Picante Pieza

Código	448
EAN	8437013041140
Peso	1.500
Presentación	Envasado al vacío
Unds. Caja	4
Unds. Palet	264
Caducidad	365
Conservación	Conservar en lugar fresco y seco.

#### Ingredientes

Carne de cerdo (89,8%), sal (3,0%), pimentón, especias, dextrosa, azúcar, almidón de maíz, proteína de guisante, estabilizante (E-450 iii), antioxidante (E-301 y E-331iii), conservantes ( E-250, E-252,E-202 ,E-235 ). Envoltura no comestible.





## Fuet

Código	32
EAN	8437013041461
Peso	0.25
Presentación	
Unds. Caja	12
Unds. Palet	720
Caducidad	180
Conservación	Conservar en lugar fresco y seco.

### Ingredientes

Carne de cerdo (93.6%), sal (3%), almidón, LACTOSA, especias, dextrosa, aroma de carne, potenciador del sabor (E-621), antioxidante E-301, conservantes (E-250 y E-252) y colorante E-120. Tripa natural de vaca.





# LACONES Y PANCETAS



### Lacón Al Punto De Sal | Con Pata

Código	11
EAN	8437004429049
Peso	3
Presentación	Caja
Unds. Caja	4
Unds. Palet	120
Caducidad	120
Conservación	Conservar en lugar fresco y seco

**Ingredientes**  
Lacón de cerdo (mínimo 50% Raza Duroc), sal y conservantes (E-250 y E-252)



### Lacón Al Punto De Sal | Sin Pata

Código	349
EAN	8437004429940
Peso	2.700
Presentación	Caja
Unds. Caja	4
Unds. Palet	120
Caducidad	120
Conservación	Conservar en lugar fresco y seco

**Ingredientes**  
Lacón de cerdo (mínimo 50% Raza Duroc), sal y conservantes (E-250 y E-252)





### Lacón Al Punto De Sal | Precorte

Código	238
EAN	8437004429681
Peso	3
Presentación	Envasado al vacío
Unds. Caja	4
Unds. Palet	60
Caducidad	60
Conservación	Conservar refrigerado entre 0°/+7° C

**Ingredientes**  
Lacón de cerdo (mínimo 50% Raza Duroc), sal y conservantes (E-250 y E-252)



### Minilacón Al Punto De Sal Al Vacío

Código	232
EAN	8437004429087
Peso	1.2
Presentación	Envasado al vacío
Unds. Caja	8
Unds. Palet	300
Caducidad	120
Conservación	Conservar refrigerado entre 0°/+7° C.

**Ingredientes**  
Paleta de cerdo, sal, azúcar, conservantes (E-252 y E-250), dextrosa y antioxidante (E-301).





### Lacón Al Punto De Sal | Porciones

Código	97
EAN	8437004429209
Peso	0.4
Presentación	Envasado al vacío
Unds. Caja	10
Unds. Palet	480
Caducidad	120
Conservación	Conservar refrigerado entre 0º/+7º C

**Ingredientes**  
Lacón de cerdo (mínimo 50% Raza Duroc), sal y conservantes (E-250 y E-252)



### Panceta Curada Al Punto De Sal | Pieza



Código	228
EAN	8437004429483
Peso	3.000
Presentación	Envasado al vacío
Unds. Caja	4
Unds. Palet	120
Caducidad	120
Conservación	Conservar en lugar fresco y seco.

**Ingredientes**  
Panceta de cerdo sin costilla, sal, azúcar, conservantes (E-252 y E-250), dextrosa y antioxidante (E-301).





### Panceta Curada Al Punto De Sal | Mitades

Código	291
EAN	8437004429278
Peso	1.3
Presentación	Envasado al vacío
Unds. Caja	8
Unds. Palet	216
Caducidad	120
Conservación	Conservar en lugar fresco y seco.

**Ingredientes**  
Panceta de cerdo sin costilla, sal, azúcar, conservantes (E-252 y E-250), dextrosa y antioxidante (E-301).



### Panceta Curada Al Punto De Sal | Porciones

Código	724
EAN	8437013041935
Peso	0.28
Presentación	
Unds. Caja	16
Unds. Palet	768
Caducidad	120
Conservación	Conservar en lugar fresco y seco.

**Ingredientes**  
Panceta de cerdo sin costilla, sal, azúcar, conservantes (E-252 y E-250), dextrosa y antioxidante (E-301).





### Panceta Adobada Curada | Mitades

Código	518
EAN	8437013041256
Peso	1.3
Presentación	Envasado al vacío
Unds. Caja	8
Unds. Palet	240
Caducidad	120
Conservación	Conservar en lugar fresco y seco.

**Ingredientes**  
 Panceta de cerdo, sal, azúcar, conservantes (E-252 y E-250), dextrosa, antioxidante (E-301), especias, extractos de especias y extracto de pimentón (E-160c).



### Panceta Adobada Curada | Porciones



Código	738
EAN	8437020550031
Peso	0.28
Presentación	Envasado al vacío
Unds. Caja	16
Unds. Palet	768
Caducidad	120
Conservación	Conservar en lugar fresco y seco.

**Ingredientes**  
 Panceta de cerdo, sal, azúcar, conservantes (E-252 y E-250), dextrosa, antioxidante (E-301), especias, extractos de especias y extracto de pimentón (E-160c).





## Cabeza Curada Deshuesada Al Punto De Sal

Código	647
EAN	8437013041591
Peso	1.000
Presentación	
Unds. Caja	4
Unds. Palet	192
Caducidad	120
Conservación	Conservar refrigerado entre 0°/+7° C.

### Ingredientes

Cabeza de cerdo, sal, azúcar, conservantes (E-252 y E-250), dextrosa y antioxidante (E-301).





COCIDOS



Cocidos



## Chorizo Criollo

Código	23
EAN	8437004429025
Peso	0.375
Presentación	Envasado al vacío
Unds. Caja	16
Unds. Palet	768
Caducidad	90
Conservación	Conservar refrigerado entre 0°/+7° C.

### Ingredientes

Panceta y magro de cerdo, sal, especias, azúcar, maltodextrina, fibra de pulpa cítrica, gelificante (E-407), estabilizante (E-451i), aromas, antioxidantes (E-316 y E-331 iii), colorantes (E-160c y E-120), conservantes (E-262i y E-250), extractos de especias, ajo, hojilla, perejil y orégano.



## Chorizo Criollo Picante

Código	1164
EAN	8436613650684
Peso	0.375
Presentación	Envasado al vacío
Unds. Caja	16
Unds. Palet	768
Caducidad	90
Conservación	Conservar refrigerado entre 0°/+7° C.

### Ingredientes

Panceta y magro de cerdo, sal, maltodextrina, especias, azúcar, fibra de pulpa cítrica, gelificante (E-407), estabilizante (E-451i), aromas, antioxidantes (E-316 y E-331 iii), colorantes (E-160c y E-120), extractos de especias, conservadores (E-262i y E-250), hojilla, ajo, perejil





Cocidos



### Salchicha Premium Frankfurt | Sin +

Código	571
EAN	8437013041911
Peso	0.22
Presentación	Envasado al vacío
Unds. Caja	8
Unds. Palet	800
Caducidad	60
Conservación	Conservar refrigerado entre 0°/+5° C.

#### Ingredientes

Panceta y magro de cerdo (80%), agua, almidón, sal, aromas, especias, estabilizantes (E-451, E-407), antioxidante (E-301), aroma de humo y conservador (E-250). Sabor ahumado.



### Salchicha Premium Mexicana | Sin +

Código	716
EAN	8437013041904
Peso	0.22
Presentación	Envasado al vacío
Unds. Caja	8
Unds. Palet	800
Caducidad	60
Conservación	Conservar refrigerado entre 0°/+5° C.

#### Ingredientes

Panceta y magro de cerdo (80%), agua, almidón, sal, especias, proteína animal (cerdo), estabilizantes (E-451, E-407), dextrosa, aromas, espesante (E-412), antioxidante (E-301), aroma de humo, conservador (E-250). Sabor ahumado.





Cocidos



## Bacon Pieza

Código	338
EAN	8437013041737
Peso	4
Presentación	Envasado al vacío
Unds. Caja	4
Unds. Palet	140
Caducidad	180
Conservación	Conservar refrigerado entre 0°/+5° C.

### Ingredientes

Panceta de cerdo, sal, azúcar, estabilizante (E-451), conservantes (E-262i y E-250), antioxidantes (E-331iii, E-301 y E-300), aromas y dextrosa. Ahumado natural con madera de haya.



## Bacon Ahumado Natural | Mitades

Código	14
EAN	8437004429261
Peso	1.5
Presentación	Envasado al vacío
Unds. Caja	6
Unds. Palet	60
Caducidad	90
Conservación	Conservar refrigerado entre 0°/+5° C.

### Ingredientes

Panceta de cerdo, sal, azúcar, estabilizante (E-451), conservantes (E-262i y E-250), antioxidantes (E-331iii, E-301 y E-300), aromas y dextrosa. Ahumado natural con madera de haya.





Cocidos



## Lacón Braseado Extra

Código	484
EAN	8437013041355
Peso	3.5
Presentación	Envasado al vacío
Unds. Caja	2
Unds. Palet	160
Caducidad	180
Conservación	Conservar refrigerado entre 0°/+5° C.

### Ingredientes

Paleta de cerdo (90%), agua, sal, estabilizantes (E-451, E-452, E-407, E-410, E-415 y E-420i), azúcar, dextrosa, antioxidantes (E-331iii y E-316), conservantes (E-243 y E-250), aroma de carne y de humo, especias, proteína vegetal hidrolizada y extracto de especias. Ahumada con madera de haya. Sabor ahumado. Paleta de cerdo (90%), corteza de cerdo, agua, sal, estabilizantes (E-451, E-452, E-407, E-410, E-415 y E-420i), azúcar, dextrosa, antioxidantes (E-331iii y E-316), conservantes (E-243 y E-250), aroma de carne y de humo, especias, proteína vegetal hidrolizada y extracto de especias. Ahumado con maderas de haya.



## Lacón Cocido

Código	155
EAN	8437004429469
Peso	2.5
Presentación	Envasado al vacío
Unds. Caja	2
Unds. Palet	140
Caducidad	180
Conservación	Conservar refrigerado entre 0°/+7° C.

### Ingredientes

Paleta de cerdo (80%), corteza de cerdo, agua, sal, estabilizantes (E-451, E-452, E-407, E-410, E-415 y E-420i), azúcar, dextrosa, antioxidantes (E-331iii y E-316), conservantes (E-243 y E-250), aroma de carne y de humo y especias. Sabor Ahumado.





### Lacón Cocido Con Hueso

Código	91
EAN	8437004429308
Peso	2.7
Presentación	Envasado al vacío
Unds. Caja	2
Unds. Palet	60
Caducidad	90
Conservación	Conservar refrigerado entre 0°/+7° C.

**Ingredientes**  
Lacón de cerdo (mínimo 50% Raza Duroc), sal y conservantes (E-250 y E-252).



### Pechuga De Pavo Extra

Código	694
EAN	8437013041836
Peso	4.5
Presentación	Envasado al vacío
Unds. Caja	1
Unds. Palet	100
Caducidad	180
Conservación	Conservar refrigerado entre 0°/+5° C.

**Ingredientes**  
Pechuga de pavo (92%), agua, maltodextrina, sal, estabilizantes (E-451, E-452 y E-407), dextrosa, aromas, especias, extractos de especias, antioxidante (E-316), conservante (E-250) y proteína hidrolizada vegetal.  
Recubrimiento decorativo: Gelatina de cerdo.





Cocidos



## Jamón Cocido Duroc | Bajo En Grasa

Código	67
EAN	8437004429452
Peso	6.5
Presentación	
Unds. Caja	1
Unds. Palet	84
Caducidad	180
Conservación	Conservar refrigerado entre 0°/+5° C.

### Ingredientes

Jamón de cerdo (80%), corteza de cerdo, agua, sal, maltodextrina, fructosa, estabilizantes ( E-451, E-452, E-407, E-410, E-415 y E-420i), aromas de carne, potenciador del sabor (E-621), antioxidante (E-316), conservante (E-250) y extractos de especias. Bajo en grasa



## Lomo Adobado

Código	213
EAN	
Peso	2.500
Presentación	Envasado al vacío
Unds. Caja	2
Unds. Palet	300
Caducidad	90
Conservación	Conservar refrigerado entre 0°/+4° C.

### Ingredientes

Lomo de cerdo, agua, fécula de patata, proteína de soja, sal, dextrosa, regulador del PH (E-451, E-452, E-450), conservantes (E-250, E-202), gelificantes (E-407, E-415, E-410, E-508), aromas, antioxidante (E-316), maltodextrina, colorante (E-120, E-160c).





# LONCHEADO



Loncheado



### Jamón Serrano Duroc Gran Reserva 15 Meses | 110 G

Código	143
EAN	8437004429063
Peso	0.12
Presentación	Envasado en atmósfera protectora
Unds. Caja	12
Unds. Palet	1560
Caducidad	180
Conservación	Conservar refrigerado entre 0°/+7° C.

#### Ingredientes

Jamón de cerdo (mínimo 50% Raza Duroc), dextrosa, sal y conservantes (E-252 y E-250).



### Jamón Serrano Duroc Gran Reserva 15 Meses | 140 G + 140 G

Código	455
EAN	8437013041089
Peso	0.28
Presentación	Envasado al vacío
Unds. Caja	6
Unds. Palet	780
Caducidad	180
Conservación	Conservar en lugar fresco y seco.

#### Ingredientes

Jamón de cerdo (mínimo 50% Raza Duroc), dextrosa, sal y conservantes (E-252 y E-250).





Loncheado



### Jamón Serrano Duroc Gran Reserva 20 Meses | De Autor | 80 G

Código	1200
EAN	8436613650783
Peso	0.08
Presentación	Envasado al vacío
Unds. Caja	12
Unds. Palet	1560
Caducidad	180
Conservación	Conservar lugar fresco y seco

**Ingredientes**  
Jamón de cerdo (mínimo 50% Raza Duroc), sal, conservadores ( E-252 y E-250)



### Jamón Serrano Duroc Gran Reserva 15 Meses 80g



Código	974
EAN	8437020550970
Peso	0.080
Presentación	Envasado al vacío
Unds. Caja	20
Unds. Palet	1920
Caducidad	120
Conservación	Conservar en lugar fresco y seco.

**Ingredientes**  
Jamón de cerdo (mínimo 50% Raza Duroc),dextrosa, sal y conservantes ( E-252 y E-250) .





Loncheado



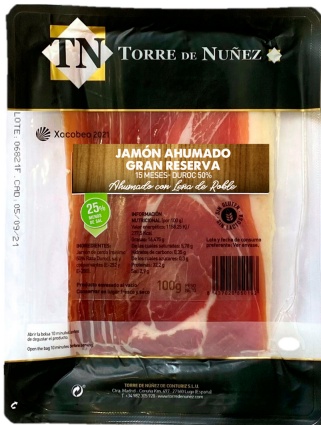
### Jamón Serrano Duroc Gran Reserva 15 Meses 45 G | 1,20 €

Código	295
EAN	8437004429612
Peso	0.045
Presentación	
Unds. Caja	24
Unds. Palet	3120
Caducidad	180
Conservación	Conservar en lugar fresco y seco.

**Ingredientes**  
Jamón de cerdo (mínimo 50% Raza Duroc), dextrosa, sal y conservantes (E-252 y E-250).



### Jamón Serrano Duroc Gran Reserva Ahumado 15 Meses | 100 G



Código	826
EAN	8437020550192
Peso	0.1
Presentación	Invasado al vacío
Unds. Caja	12
Unds. Palet	1560
Caducidad	120
Conservación	Conservar en lugar fresco y seco

**Ingredientes**  
Jamón de cerdo (mínimo 50% Raza Duroc), dextrosa, sal y conservantes (E-252 y E-250).





Loncheado

## Jamón Serrano Duroc Gran Reserva 15 Meses | 500 G



Código	303
EAN	8437004429421
Peso	0.500
Presentación	Envasado en atmósfera protectora
Unds. Caja	8
Unds. Palet	384
Caducidad	180
Conservación	Conservar refrigerado entre 0°/+7° C.

### Ingredientes

Jamón de cerdo (mínimo 50% Raza Duroc), dextrosa, sal y conservantes (E-252 y E-250).



## Tabla Mixta Embutido Duroc | 150 G



Código	1047
EAN	8436613650318
Peso	0.15
Presentación	Envasado en atmósfera protectora
Unds. Caja	12
Unds. Palet	1560
Caducidad	180
Conservación	Conservar refrigerado entre 0°/+7° C.

### Ingredientes

Jamón de cerdo (mínimo 50% Raza Duroc), sal, dextrosa, azúcar y conservadores (E-252 y E-250). Lomo de cerdo (mínimo 50% Raza Duroc), sal, azúcar, dextrosa, conservadores (E-252, E-250), antioxidante (E-301), especias, extractos de especias y extracto de pimentón (E-160c). Envoltura no comestible. Magro y panceta de cerdo (mínimo 50% Raza Duroc), pimentón, sal, especias, azúcares (azúcar, dextrosa), vinagre en polvo, dextrina, aromas naturales, aroma de humo y ajo.





Loncheado



## Surtido Embutido Duroc | 110 G

Código	907
EAN	8437020550758
Peso	0.11
Presentación	Envasado al vacío
Unds. Caja	12
Unds. Palet	1560
Caducidad	180
Conservación	Conservar en lugar fresco y seco.

### Ingredientes

**LOMO EMBUCHADO:** Lomo de cerdo (mínimo 50% Raza Duroc), sal, azúcar, conservantes (E-252 y E-250), dextrosa y antioxidante (E-301), especias, extractos de especias y extracto de pimentón (E-160c). Envoltura no comestible. **CHORIZO EXTRA:** Magro y panceta de cerdo (mínimo 50% Raza Duroc), pimentón, sal, azúcares (dextrosa, azúcar), dextrina, proteínas de guisante, proteínas de origen animal, antioxidante (E-316), ajo y conservantes (E-250 y E-252). Envoltura no comestible. **SALCHICHÓN EXTRA:** Magro y panceta de cerdo (mínimo 50% Duroc), sal, azúcares (glucosa, azúcar, dextrosa), especias, dextrina, estabilizantes (E-451, E-450), antioxidante (E-316), conservantes (E-252 y E-250), colorante (E-120), proteínas de guisante y proteínas de origen animal. Envoltura no comestible.



## Lomo Embuchado | Bipack

Código	728
EAN	8437013041874
Peso	110
Presentación	Envasado en atmósfera protectora
Unds. Caja	12
Unds. Palet	840
Caducidad	180
Conservación	Conservar refrigerado entre 0°/+7° C.

### Ingredientes

Lomo de cerdo (mínimo 50% Raza Duroc), sal, azúcar, dextrosa, conservantes (E-252, E-250, E-235), antioxidante (E-301), especias, extractos de especias, extracto de pimentón (E-160c) y estabilizantes (E-412 y E-415).





Loncheado



### Lomo Embuchado | Formato Ahorro | 120 G + 120 G

Código	534
EAN	8437013041324
Peso	
Presentación	Envasado al vacío
Unds. Caja	6
Unds. Palet	780
Caducidad	180
Conservación	Conservar en lugar fresco y seco.

#### Ingredientes

Lomo de cerdo (mínimo 50% Raza Duroc), sal, azúcar, conservantes (E-252, E-250 y E235), dextrosa y antioxidante (E-301), especias, extractos de especias, extracto de pimentón (E-160c) y estabilizantes (E-412 y E-415).



### Lomo Embuchado | 60 G

Código	977
EAN	8436613650004
Peso	0.06
Presentación	Envasado al vacío
Unds. Caja	20
Unds. Palet	1920
Caducidad	120
Conservación	Conservar en lugar fresco y seco.

#### Ingredientes

Lomo de cerdo (mínimo 50% Raza Duroc), sal, azúcar, conservantes (E-252, E-250 y E235), dextrosa y antioxidante (E-301), especias, extractos de especias, extracto de pimentón (E-160c) y estabilizantes (E-412 y E-415).





Loncheado



### Chorizo Extra 100 G

Código	293
EAN	8437004429704
Peso	0.1
Presentación	Envasado en atmósfera protectora
Unds. Caja	12
Unds. Palet	1560
Caducidad	180
Conservación	Conservar refrigerado entre 0°/+7° C.

#### Ingredientes

Carne de cerdo, pimentón, sal, especias, dextrosa, azúcar, almidón, proteína de guisante, estabilizante (E-450), antioxidante (E-301 y E-331), conservantes (E-250, E-252, E-202, E-235). Envoltura no comestible.



### Chorizo Extra | 500 G



Código	304
EAN	8437004429438
Peso	0.5
Presentación	Envasado en atmósfera protectora
Unds. Caja	8
Unds. Palet	288
Caducidad	180
Conservación	Conservar refrigerado entre 0°/+7° C.

#### Ingredientes

Carne de cerdo, pimentón, sal, especias, dextrosa, azúcar, almidón, proteína de guisante, estabilizante (E-450), antioxidante (E-301 y E-331), conservantes (E-250, E-252, E-202, E-235). Envoltura no comestible.





Loncheado



## Chorizo Imperial |100 G

Código	408
EAN	8437013041232
Peso	0.100
Presentación	Envasado en atmósfera protectora
Unds. Caja	12
Unds. Palet	1560
Caducidad	180
Conservación	Conservar refrigerado entre 0°/+7° C.

### Ingredientes

Magro y panceta de cerdo (mínimo 50 % Raza Duroc), pimentón, sal, especias, azúcares (azúcar, dextrosa), vinagre en polvo, dextrina, aromas naturales, aromas de humo y ajo. Sin colorantes.



## Chorizo Imperial |70 G

Código	975
EAN	8437020550987
Peso	0.07
Presentación	Envasado al vacío
Unds. Caja	20
Unds. Palet	1920
Caducidad	120
Conservación	Conservar en lugar fresco y seco

### Ingredientes

Magro y panceta de cerdo (mínimo 50 % Raza Duroc), pimentón, sal, especias, azúcares (azúcar, dextrosa), vinagre en polvo, dextrina, aromas naturales, aromas de humo y ajo. Sin colorantes.





Loncheado



## Salchichón Imperial | 100 G

Código	409
EAN	8437013041041
Peso	0.1
Presentación	Envasado en atmósfera protectora
Unds. Caja	12
Unds. Palet	1560
Caducidad	180
Conservación	Conservar refrigerado entre 0°/+7° C.

### Ingredientes

Magro y panceta de cerdo (mínimo 50% Duroc), sal, azúcares (jarabe de glucosa, azúcar, dextrina), dextrina, especias, vinagre en polvo y aromas.



## Salchichón Imperial | 70g

Código	976
EAN	8437020550994
Peso	0.1
Presentación	Envasado al vacío
Unds. Caja	20
Unds. Palet	1920
Caducidad	120
Conservación	Conservar en lugar fresco y seco.

### Ingredientes

Magro y panceta de cerdo (mínimo 50% Duroc), sal, azúcares (jarabe de glucosa, azúcar, dextrina), dextrina, especias, vinagre en polvo y aromas.





Loncheado



## Lacón Braseado Extra

Código	163
EAN	8437004429070
Peso	0.12
Presentación	Envasado en atmósfera protectora
Unds. Caja	12
Unds. Palet	1560
Caducidad	60
Conservación	Conservar refrigerado entre 0°/+7° C.

### Ingredientes

Paleta de cerdo (84%), agua, sal, estabilizantes (E-451, E-452, E-407, E-410, E-415 y E-420i), azúcar, dextrosa, antioxidantes (E-331iii y E-316), conservantes (E-243 y E-250), aroma de carne y de humo, y especias. Ahumada con madera de haya. Sabor ahumado.



## Chicharrón | 150 G



Código	588
EAN	8437013041533
Peso	0.15
Presentación	Envasado en atmósfera protectora
Unds. Caja	12
Unds. Palet	1560
Caducidad	120
Conservación	Conservar refrigerado entre 0°/+7° C.

### Ingredientes

Córtexes y magros de cerdo, sal, conservadores (E-250, E-252), azúcar, dextrosa y antioxidante (E-301).





Loncheado



## Pechuga De Pavo Extra 120 G

Código	878
EAN	8437020550369
Peso	0.1
Presentación	Envasado en atmósfera protectora
Unds. Caja	12
Unds. Palet	1560
Caducidad	75
Conservación	Conservar refrigerado entre 0°/+5° C.

### Ingredientes

Pechuga de pavo (90%), agua, aroma natural, maltodextrina, sal, estabilizantes (E-451, E-452, E-407, E-410 y E-415), dextrosa, aromas, especias, extractos de especias, antioxidante (E-316), conservante (E-250) y proteína hidrolizada vegetal.



## Panceta Curada Al Punto De Sal | 120 G

Código	726
EAN	8437013041959
Peso	0.12
Presentación	Envasado en atmósfera protectora
Unds. Caja	12
Unds. Palet	1560
Caducidad	180
Conservación	Conservar refrigerado entre 0°/+7° C.

### Ingredientes

Panceta de cerdo sin costilla, sal, azúcar, conservadores (E-252 y E-250), dextrosa y antioxidante (E-301).





ORIGEN 1966



Origen 1966



### Jamón Serrano Con Pata Duroc Gran Reserva 22 Meses | Origen 1966

Código	797
EAN	8437013041607
Peso	8.8
Presentación	Caja
Unds. Caja	1
Unds. Palet	32
Caducidad	365
Conservación	Conservar en lugar fresco y seco.

#### Ingredientes

Jamón de cerdo (mínimo 50% Raza Duroc), dextrosa sal y conservantes (E-252 y E-250).



### Centro Jamón Serrano Duroc Gran Reserva 22 Meses - Alto Rendimiento | Origen 1966



Código	984
EAN	8436613650103
Peso	6.000
Presentación	
Unds. Caja	2
Unds. Palet	60
Caducidad	180
Conservación	Conservar en lugar fresco y seco.

#### Ingredientes

Jamón de cerdo (mínimo 50% Raza Duroc), dextrosa, sal y conservantes (E-252 y E-250).





Origen 1966



## Chorizo Extra Herradura Picante | Vaca Y Cerdo

Código	982
EAN	8436613650059
Peso	0.500
Presentación	Envasado en atmósfera protectora
Unds. Caja	5
Unds. Palet	0
Caducidad	365
Conservación	Conservar en lugar fresco y seco

### Ingredientes

Ingredientes: Magro de vaca (48.84%), Panceta de cerdo (37.84%), magro de cerdo (10%) pimentón picante, Ajo, orégano, sal, dextrina, estabilizador(E-451), Antioxidante (E-316), Conservadores(E-250) y (E-252).Producto ahumado.



## Lomito De Cecina Origen 1966 | 1,5 Kg

Código	986
EAN	8436613650141
Peso	1.5
Presentación	Envasado al vacío
Unds. Caja	3
Unds. Palet	144
Caducidad	540
Conservación	Conservar refrigerado entre 0°/+5° C

### Ingredientes

Redondo de vacuno (99.70%), Azúcar, Dextrina, Sal, Antioxidantes (E-300, E-331iii) y Conservadores (E-252 y E-250). Producto ahumado



Origen 1966



## Lote Embutidos Origen Duroc

Código	388
EAN	8437013041805
Peso	0.72
Presentación	
Unds. Caja	8
Unds. Palet	384
Caducidad	180
Conservación	Conservar en lugar fresco y seco.

### Ingredientes

Lomo de cerdo (mínimo 50% Raza Duroc), sal, azúcar, conservantes (E-252 y E-250), dextrosa y antioxidante (E-301), especias, extractos de especias y extracto de pimentón (E-160c); Magro y panceta de cerdo (mínimo 50% Raza Duroc), pimentón, sal, azúcares (dextrosa, azúcar), dextrina, proteínas de guisante, proteínas de origen animal, antioxidante (E-316), ajo y conservantes (E-250 y E-252). Sin colorantes; Magro y panceta de cerdo (mínimo 50% Duroc), sal, azúcares (jarabe de glucosa, azúcar, dextrosa), especias, dextrina, estabilizantes (E-451, E-450), antioxidante (E-316), conservantes (E-252 y E-250), colorante (E-120), proteínas de guisante y proteínas de origen animal.



## Jamón Serrano Duroc Gran Reserva 22 Meses | Origen 1966

Código	596
EAN	8437013041607
Peso	8.8
Presentación	Caja
Unds. Caja	1
Unds. Palet	32
Caducidad	365
Conservación	Conservar en lugar fresco y seco.

### Ingredientes

Jamón de cerdo (mínimo 50% Raza Duroc), dextrosa, sal y conservantes (E-252 y E-250).





Origen 1966



## Paleta Curada Duroc Gran Reserva | Origen 1966 | Lote

Código	723
EAN	8437013041942
Peso	4.7
Presentación	Caja
Unds. Caja	1
Unds. Palet	32
Caducidad	365
Conservación	Conservar en lugar fresco y seco.

### Ingredientes

Paleta de cerdo ( mínimo 50% Raza Duroc ), sal, nitrito sódico E-250, nitrato potásico E-252 y ascorbato sódico E-331iii





**TORRE DE NUÑEZ**



POR SABER Y POR SABOR

---

Ctra. Madrid – Coruña Km. 497, 27160  
Lugo (Spain)

Teléfono: (+34) 982 30 59 20  
Fax: (+34) 982 30 59 12

pedidos@torredenunez.com (Tienda online)  
info@torredenunez.com

[www.torredenunez.com](http://www.torredenunez.com)